

## Rapport de mission de repérage des matériaux et produits contenant de l'amiante avant réalisation de travaux

Norme NF X 46-020 V .2017

1 ALLEE GEORGES BRAQUE

3

77420 CHAMPS SUR MARNE

**PHOTO NON DISPONIBLE**

## A \ INFORMATIONS GENERALES

### A.1 \ DESIGNATION DU BÂTIMENT

Nature du bâtiment :	LOGEMENTS COLLECTIFS	Adresse :	1 ALLEE GEORGES BRAQUE 77420 CHAMPS SUR MARNE
Date du permis de construire ou date de construction		Bâtiment :	
Etage :	R+2	Porte :	3
Ref Cadastrale :	NC	Propriété de :	OPH77 10 AVENUE CHARLES PEGUY 77000 MELUN

### A.2 \ DESIGNATION DU DONNEUR D'ORDRE

Nom :	OPH77	Documents remis :	
Adresse :	10 AVENUE CHARLES PEGUY 77000 MELUN	Moyens mis à disposition :	

### A.3 \ EXECUTION DE LA MISSION

RAPPORT N° :	85LAA0203	Laboratoire d'Analyses :	ITGA
Repérage réalisé le :	25/09/2019	Adresse laboratoire :	3 RUE ARMAND HERPIN LACROIX - CS 46537 35065 RENNES CEDEX
Accompagnateur :		Numéro d'accréditation :	1-5967
Par :	Lionel HOZE	Organisme d'assurance professionnelle :	AXA France
N° certificat :	C041-SE09-2017	Adresse assurance :	313 Terrasses de l'Arche 92727 NANTERRE CEDEX
Date d'obtention :	07/11/2017	N° de contrat d'assurance :	10158549604
Organisme certificateur	Qualit'Compétences Certifications 16 rue Villas - 57100 THIONVILLE	Date de validité :	31/12/2019

## B \ CACHET DU DIAGNOSTIQUEUR

**FAIT LE 22/10/2019**

Cabinet : SOCOTEC DIAGNOSTIC

Nom du responsable : **DELATTRE Olivier**

Nom du diagnostiqueur : **Lionel HOZE**



## C\ SOMMAIRE

### Table des matières

A \ INFORMATIONS GENERALES .....	2
A.1 \ DESIGNATION DU BÂTIMENT .....	2
A.2 \ DESIGNATION DU DONNEUR D'ORDRE .....	2
A.3 \ EXECUTION DE LA MISSION.....	2
B \ CACHET DU DIAGNOSTIQUEUR .....	2
C \ SOMMAIRE .....	3
D \ CONCLUSIONS .....	4
E \ PROGRAMME DE REPERAGE .....	5
F \ CONDITIONS DE REALISATION DU REPERAGE .....	8
G \ RAPPORTS PRECEDENTS.....	8
H \ RESULTATS DETAILLES DU REPERAGE .....	9
ANNEXE 1 – PHOTOS DES ELEMENTS AMIANTES ET/OU NON AMIANTES.....	20
ANNEXE 3 – PROCES VERBAUX D'ANALYSES.....	27
ATTESTATION(S).....	30
CERTIFICAT DE COMPETENCES .....	31

## D\ CONCLUSIONS

**Dans le cadre de la mission décrite en tête de rapport, il a été repéré des matériaux et produits contenant de l'amiante**

PIECE	ETAGE	ELEMENTS	DESRIPTIF LABORATOIRE	REPERAGE	Echantillon	METHODE	ETAT	RESULTAT
WC	R+2	Enduit / Peinture	Peintures multiples non séparable + enduit beige non séparable + matériau gris	Mur A	85LAA0203P002	RESULTAT ANALYSE	BON ETAT	Amiante détecté (Chrysotile)
Cuisine	R+2	Enduit / Peinture	Peintures multiples non séparable + enduit beige non séparable + matériau gris	Mur C	85LAA0203P002	ZPSO	BON ETAT	Amiante détecté (Chrysotile)
Salle d'eau	R+2	Enduit / Peinture	Peintures multiples non séparable + enduit beige non séparable + matériau gris	Mur B	85LAA0203P002	ZPSO	BON ETAT	Amiante détecté (Chrysotile)
Salle d'eau	R+2	Enduit / Peinture	Peintures multiples non séparable + enduit beige non séparable + matériau gris	Mur C	85LAA0203P002	ZPSO	BON ETAT	Amiante détecté (Chrysotile)
WC	R+2	Enduit / Peinture	Peintures multiples non séparable + enduit beige non séparable + matériau gris	Mur B	85LAA0203P002	ZPSO	BON ETAT	Amiante détecté (Chrysotile)
Chambre 1	R+2	Enduit / Peinture	Peinture non séparable + enduit beige	Mur A	85LAA0203P005	RESULTAT ANALYSE	BON ETAT	Amiante détecté (Chrysotile)
Entrée	R+2	Enduit / Peinture	Peinture non séparable + enduit beige	Mur F	85LAA0203P005	ZPSO	BON ETAT	Amiante détecté (Chrysotile)
Séjour	R+2	Enduit / Peinture	Peinture non séparable + enduit beige	Mur A	85LAA0203P005	ZPSO	BON ETAT	Amiante détecté (Chrysotile)

PIECE	ETAGE	ELEMENTS	DESCRIPTIF LABORATOIRE	REPERAGE	Echantillon	METHODE	ETAT	RESULTAT
Chambre 1	R+2	Enduit / Peinture	Peinture non séparable + enduit beige	Plafond	85LAA0203P006	RESULTAT ANALYSE	BON ETAT	Amiante détecté (Chrysotile)
Chambre 2	R+2	Enduit / Peinture	Peinture non séparable + enduit beige	Plafond	85LAA0203P006	ZPSO	BON ETAT	Amiante détecté (Chrysotile)
Cuisine	R+2	Enduit / Peinture	Peinture non séparable + enduit beige	Plafond	85LAA0203P006	ZPSO	BON ETAT	Amiante détecté (Chrysotile)
Entrée	R+2	Enduit / Peinture	Peinture non séparable + enduit beige	Plafond	85LAA0203P006	ZPSO	BON ETAT	Amiante détecté (Chrysotile)
Placard 1	R+2	Enduit / Peinture	Peinture non séparable + enduit beige	Plafond	85LAA0203P006	ZPSO	BON ETAT	Amiante détecté (Chrysotile)
Placard 2	R+2	Enduit / Peinture	Peinture non séparable + enduit beige	Plafond	85LAA0203P006	ZPSO	BON ETAT	Amiante détecté (Chrysotile)
Salle d'eau	R+2	Enduit / Peinture	Peinture non séparable + enduit beige	Plafond	85LAA0203P006	ZPSO	BON ETAT	Amiante détecté (Chrysotile)
Séjour	R+2	Enduit / Peinture	Peinture non séparable + enduit beige	Plafond	85LAA0203P006	ZPSO	BON ETAT	Amiante détecté (Chrysotile)
WC	R+2	Enduit / Peinture	Peinture non séparable + enduit beige	Plafond	85LAA0203P006	ZPSO	BON ETAT	Amiante détecté (Chrysotile)

JP : Jugement Personnel, ZPSO : Zone présentant des similitudes d'Ouvrage

#### Liste des locaux non visités concernés par les travaux et justification

PIECE	ETAGE	STATUT DE VISITE
NEANT		

#### Liste des éléments non inspectés et justification

PIECE	ETAGE	ELEMENTS	REPERAGE	RESULTAT
NEANT				

## E \ PROGRAMME DE REPERAGE

PIECES CONCERNEES	PERIMETRE DU REPERAGE	REPERAGE	TRAVAUX	ELEMENTS	Echantillonnage	REMARQUES PARTICULIERES

PIECES CONCERNEES	PERIMETRE DU REPERAGE	REPERAGE	TRAVAUX	ELEMENTS	Echantillonnage	REMARQUES PARTICULIERES
	LOGEMENTS COLLECTIFS		Selon BT			

HABITAT 77 - oph de seine et marne		PAGE N° 1
<b>NOM ET ADRESSE DE L'EXPÉDITEUR</b> HABITAT 77 - oph de seine et marne ANT. PARIS VALLEE MARNE 24 COURS DES DEUX PARCS 77420 CHAMPS SUR MARNE Tél: 01 64 14 11 11 Siret: 27770001900015		<b>BON DE TRAVAUX</b> 2019 21886  EXPERT HABITAT INGENIERIE 33 BIS BOULEVARD GAMBETTA 3EME ETAGE 78300 POISSY  Téléphone 0321734144
Réf. fournisseur F / 5149 Marché n° 2017 4475 1 Provenance PARIS VALLEE MARNE Objet DIVERS	<b>SERVICE</b> SCE PARIS VAL MARNE <b>LOCALISATION</b> Programme 85 CHAMPS SUR MARNE (G. BRAQUE) Tranche 1 Ensemble A000 Escalier AA Étage 02 Logement 3 Module 85LAA0203 Retrait des clés CHEZ LE LOCATAIRE <b>ADRESSE</b> MME CHAPUT LAURENCE 1 ALLEE G. BRAQUE 77420 CHAMPS SUR MARNE <b>Tél. personnel</b> 0172848542 <b>ÉMETTEUR</b> BRIOLAND MAGALI	

**DÉLAI D'EXÉCUTION** 21 JOURS **PÉRIODE DU** 19-09-2019 **AU** 09-10-2019

ARTICLE	DÉSIGNATION	QUANTITÉ	PRIX UNITAIRE H.T.	TOTAL H.T.
AMI46	REPERAGE AMIANTE AVANT TVX - TVX	1,00	5,00	5,00
AMI73	D'ENTRETIEN OU REPARATIONS - ENTRE 11 ET ANALYSE EN LABORATOIRE - ANALYSE MET ANALYSE DE 1 A 10 PRELEVEMENTS ISSUS	3,00	48,00	144,00
<b>TOTAL H.T.</b>				149,00
<b>H.T. ACTUALISE</b>				
<b>COEFFICIENT REGIONAL</b>				
<b>RABAIS</b>				
<b>TOTAL H.T.</b>				
<b>T.V.A.</b> 20,00 %				29,80
<b>TOTAL T.T.C.</b>				178,80

diagnostic amiante

AFFECTATION BUDGÉTAIRE		CODES STRUCTURE ET SCHEMA : ENTLOG		LIBELLÉ DU POSTE BUDGÉTAIRE		MONTANT T.T.C.
CODE BUDGET	RUBRIQUE	INSTANCES				
1 HONAMIA	A760	APVM	PVM	HONORAIRES DIAG AMIANTE		178,80

AFFECTATION ANALYTIQUE		RÉFÉRENCES PATRIMOINE		RÉFÉRENCES OCCUPANT		MONTANT T.T.C.	
CODE BUDGET							
1 HONAMIA	85 1	A000	AA	85LAA0203	L 8923631	CHAPUT LAURENCE	178,80

Voir en page 2 la suite du BON DE TRAVAUX 2019 21886

EXEMPLAIRE DE CONTRÔLE

**ELEMENTS A SONDER OU A ANALYSER NON PRESENTS:**

## F \ CONDITIONS DE REALISATION DU REPERAGE

Le repérage amiante avant travaux, contient les informations sur la présence d'amiante dans les matériaux et produits du bâtiment afin d'informer les intervenants réalisant des activités ou interventions sur des matériaux et/ou équipements susceptibles de libérer des fibres d'amiante selon la liste citée dans le cadre E.

Il consiste à identifier et localiser, par inspections visuelles et investigations approfondies pouvant être destructives, l'ensemble des matériaux et produits contenant de l'amiante incorporés ou faisant indissociablement corps avec les locaux et les zones de l'immeuble objet des travaux.

Lorsque l'absence de marquages spécifiques ou de documents ne permet pas à l'opérateur de repérage d'attester de la présence ou de la non présence d'amiante dans les matériaux et produits, des prélèvements seront effectués afin de déterminer par analyse la présence ou non d'amiante.

Procédures de prélèvement :

Les prélèvements sur des matériaux ou produits susceptibles de contenir de l'amiante sont réalisés en vertu des dispositions du Code du Travail.

Le matériel de prélèvement est adapté à l'opération à réaliser afin de générer le minimum de poussières. Dans le cas où une émission de poussières est prévisible, le matériau ou produit est mouillé à l'eau à l'endroit du prélèvement (sauf risque électrique) et, si nécessaire, une protection est mise en place au sol ; de même, le point de prélèvement est stabilisé après l'opération (pulvérisation de vernis ou de laque, par exemple).

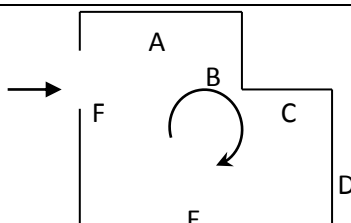
Pour chaque prélèvement, des outils propres et des gants à usage unique sont utilisés afin d'éliminer tout risque de contamination croisée. Dans tous les cas, les équipements de protection individuelle sont à usage unique.

L'accès à la zone à risque (sphère de 1 à 2 mètres autour du point de prélèvement) est interdit pendant l'opération. Si l'accompagnateur doit s'y tenir, il porte les mêmes équipements de protection individuelle que l'opérateur de repérage.

L'échantillon est immédiatement conditionné, après son prélèvement, dans un double emballage individuel étanche.

Les informations sur toutes les conditions existantes au moment du prélèvement susceptible d'influencer l'interprétation des résultats des analyses (environnement du matériau, contamination éventuelle, etc.) seront, le cas échéant, mentionnées dans la fiche d'identification et de cotation en annexe.

Sens du repérage pour évaluer un local :



## G \ RAPPORTS PRECEDENTS



## H \ RESULTATS DETAILLES DU REPERAGE

LISTE DES LOCAUX / PARTIES D'IMMEUBLE VISITEES/NON VISITEES CONCERNEES PAR LES TRAVAUX ET JUSTIFICATION

PIECE	ETAGE	JUSTIFICATION	VISITE	TRAVAUX
Gaine technique 1	R+2		OUI	CONCERNEE
Entrée	R+2		OUI	CONCERNEE
Gaine technique 2	R+2		OUI	CONCERNEE
WC	R+2		OUI	CONCERNEE
Placard 1	R+2		OUI	CONCERNEE
Salle d'eau	R+2		OUI	CONCERNEE
Cuisine	R+2		OUI	CONCERNEE
Placard 2	R+2		OUI	CONCERNEE
Chambre 1	R+2		OUI	CONCERNEE
Chambre 2	R+2		OUI	CONCERNEE
Séjour	R+2		OUI	CONCERNEE
Balcon	R+2		OUI	CONCERNEE

### DESCRIPTION DES REVETEMENTS EN PLACE AU JOUR DE LA VISITE

PIECE	ETAGE	MUR1	MUR2	MUR3	MUR4	PLANCHE R BAS	PLANCHE R HAUT	PORTE S	FENETRE 1	FENETRE 2
Gaine technique 1	R+2									
Entrée	R+2	Carreaux de plâtre	Béton			Sol souple	Peinture			
Gaine technique 2	R+2									
WC	R+2	Béton	Carreaux de plâtre			Dalle de sol	Peinture			
Placard 1	R+2									
Salle d'eau	R+2	Carreaux de plâtre	Béton			Carrelage	Peinture			
Cuisine	R+2	Carreaux de plâtre	Périphériques / Plaques de plâtre	Béton		Dalle de sol	Peinture			
Placard 2	R+2									
Chambre 1	R+2	Béton	Périphériques / Plaques de plâtre	Carreaux de plâtre		Dalle de sol	Peinture			
Chambre 2	R+2	Carreaux de plâtre	Périphériques / Plaques de plâtre			Sol souple	Peinture			
Séjour	R+2					Sol souple	Peinture			
Balcon	R+2									

**LA LISTE DES MATERIAUX OU PRODUITS CONTENANT DE L'AMIANTE, SUR ZONE DE SIMILITUDE D'OUVRAGE ET SUR JUGEMENT PERSONNEL**

PIECE	ETAGE	ELEMENTS	DESRIPTIF LABORATOIRE	Echantillon	REPERAGE	ETAT	RESULTAT	METHODE
Cuisine	R+2	Enduit / Peinture	Peintures multiples non séparable + enduit beige non séparable + matériau gris	85LAA0203P002	Mur C	BON ETAT	Amiante détecté (Chrysotile)	ZPSO
Salle d'eau	R+2	Enduit / Peinture	Peintures multiples non séparable + enduit beige non séparable + matériau gris	85LAA0203P002	Mur B	BON ETAT	Amiante détecté (Chrysotile)	ZPSO
Salle d'eau	R+2	Enduit / Peinture	Peintures multiples non séparable + enduit beige non séparable + matériau gris	85LAA0203P002	Mur C	BON ETAT	Amiante détecté (Chrysotile)	ZPSO
WC	R+2	Enduit / Peinture	Peintures multiples non séparable + enduit beige non séparable + matériau gris	85LAA0203P002	Mur B	BON ETAT	Amiante détecté (Chrysotile)	ZPSO
Entrée	R+2	Enduit / Peinture	Peinture non séparable + enduit beige	85LAA0203P005	Mur F	BON ETAT	Amiante détecté (Chrysotile)	ZPSO
Séjour	R+2	Enduit / Peinture	Peinture non séparable + enduit beige	85LAA0203P005	Mur A	BON ETAT	Amiante détecté (Chrysotile)	ZPSO
Chambre 2	R+2	Enduit / Peinture	Peinture non séparable + enduit beige	85LAA0203P006	Plafond	BON ETAT	Amiante détecté (Chrysotile)	ZPSO
Cuisine	R+2	Enduit / Peinture	Peinture non séparable + enduit beige	85LAA0203P006	Plafond	BON ETAT	Amiante détecté (Chrysotile)	ZPSO
Entrée	R+2	Enduit / Peinture	Peinture non séparable + enduit beige	85LAA0203P006	Plafond	BON ETAT	Amiante détecté (Chrysotile)	ZPSO
Placard 1	R+2	Enduit / Peinture	Peinture non séparable + enduit beige	85LAA0203P006	Plafond	BON ETAT	Amiante détecté (Chrysotile)	ZPSO
Placard 2	R+2	Enduit / Peinture	Peinture non séparable + enduit beige	85LAA0203P006	Plafond	BON ETAT	Amiante détecté (Chrysotile)	ZPSO
Salle d'eau	R+2	Enduit / Peinture	Peinture non séparable + enduit beige	85LAA0203P006	Plafond	BON ETAT	Amiante détecté (Chrysotile)	ZPSO

PIECE	ETAGE	ELEMENTS	DESCRIPTIF LABORATOIRE	Echantillon	REPERAGE	ETAT	RESULTAT	METHODE
Séjour	R+2	Enduit / Peinture	Peinture non séparable + enduit beige	85LAA0203P006	Plafond	BON ETAT	Amiante détecté (Chrysotile)	ZPSO
WC	R+2	Enduit / Peinture	Peinture non séparable + enduit beige	85LAA0203P006	Plafond	BON ETAT	Amiante détecté (Chrysotile)	ZPSO

JP : Jugement Personnel, ZPSO : Zone présentant des similitudes d'Ouvrage

### LA LISTE DES MATERIAUX OU PRODUITS CONTENANT DE L'AMIANTE, APRES ANALYSE

PIECE	ETAGE	ELEMENTS	DESCRIPTIF LABORATOIRE	Echantillon	REPERAGE	ETAT	RESULTAT
WC	R+2	Enduit / Peinture	Peintures multiples non séparable + enduit beige non séparable + matériau gris	85LAA0203P002	Mur A	BON ETAT	Amiante détecté (Chrysotile)
Chambre 1	R+2	Enduit / Peinture	Peinture non séparable + enduit beige	85LAA0203P005	Mur A	BON ETAT	Amiante détecté (Chrysotile)
Chambre 1	R+2	Enduit / Peinture	Peinture non séparable + enduit beige	85LAA0203P006	Plafond	BON ETAT	Amiante détecté (Chrysotile)

JP : Jugement Personnel, ZPSO : Zone présentant des similitudes d'Ouvrage

### LA LISTE DES MATERIAUX SUSCEPTIBLES DE CONTENIR DE L'AMIANTE, MAIS N'EN CONTENANT PAS.

PIECE	ETAGE	ELEMENTS	DESCRIPTIF LABORATOIRE	Echantillon	REPERAGE	ETAT	RESULTAT	METHODE
Cuisine	R+2	Enduit / Calicot	Peintures multiples non séparable + enduit plâtreux beige	85LAA0203P001	Mur B	BON ETAT	Amiante non détecté	RESULTAT ANALYSE
Cuisine	R+2	Enduit / Peinture	Peintures multiples non séparable + matériau beige non séparable + carton non séparable + enduit plâtreux blanc	85LAA0203P004	Mur A	BON ETAT	Amiante non détecté	RESULTAT ANALYSE

PIECE	ETAGE	ELEMENTS	DESCRIPTIF LABORATOIRE	Echantillon	REPERAGE	ETAT	RESULTAT	METHODE
Cuisine	R+2	Enduit / Peinture	Peintures multiples non séparable + matériau beige non séparable + carton non séparable + enduit plâtreux blanc	85LAA0203P004	Mur D	BON ETAT	Amiante non détecté	ZPSO
Salle d'eau	R+2	Enduit / Peinture	Peintures multiples non séparable + matériau beige non séparable + carton non séparable + enduit plâtreux blanc	85LAA0203P004	Mur A	BON ETAT	Amiante non détecté	ZPSO
Salle d'eau	R+2	Enduit / Peinture	Peintures multiples non séparable + matériau beige non séparable + carton non séparable + enduit plâtreux blanc	85LAA0203P004	Mur D	BON ETAT	Amiante non détecté	ZPSO
Salle d'eau	R+2	Enduit / Peinture	Peintures multiples non séparable + matériau beige non séparable + carton non séparable + enduit plâtreux blanc	85LAA0203P004	Mur E	BON ETAT	Amiante non détecté	ZPSO
WC	R+2	Enduit / Peinture	Peintures multiples non séparable + matériau beige non séparable + carton non séparable + enduit plâtreux blanc	85LAA0203P004	Mur C	BON ETAT	Amiante non détecté	ZPSO

PIECE	ETAGE	ELEMENTS	DESCRIPTIF LABORATOIRE	Echantillon	REPERAGE	ETAT	RESULTAT	METHODE
WC	R+2	Enduit / Peinture	Peintures multiples non séparable + matériau beige non séparable + carton non séparable + enduit plâtreux blanc	85LAA0203P004	Mur D	BON ETAT	Amiante non détecté	ZPSO
WC	R+2	Enduit / Peinture	Peintures multiples non séparable + matériau beige non séparable + carton non séparable + enduit plâtreux blanc	85LAA0203P004	Mur E	BON ETAT	Amiante non détecté	ZPSO
WC	R+2	Enduit / Peinture	Peintures multiples non séparable + matériau beige non séparable + carton non séparable + enduit plâtreux blanc	85LAA0203P004	Mur F	BON ETAT	Amiante non détecté	ZPSO
WC	R+2	Enduit / Peinture	Peintures multiples non séparable + matériau beige non séparable + carton non séparable + enduit plâtreux blanc	85LAA0203P004	Mur G	BON ETAT	Amiante non détecté	ZPSO
WC	R+2	Enduit / Peinture	Peintures multiples non séparable + matériau beige non séparable + carton non séparable + enduit plâtreux blanc	85LAA0203P004	Mur H	BON ETAT	Amiante non détecté	ZPSO
Séjour	R+2	Enduit / Peinture	Peinture non séparable + carton non séparable + enduit plâtreux blanc	85LAA0203P007	Mur E	BON ETAT	Amiante non détecté	RESULTAT ANALYSE

PIECE	ETAGE	ELEMENTS	DESCRIPTIF LABORATOIRE	Echantillon	REPERAGE	ETAT	RESULTAT	METHODE
Chambre 1	R+2	Enduit / Peinture	Peinture non séparable + carton non séparable + enduit plâtreux blanc	85LAA0203P007	Mur B	BON ETAT	Amiante non détecté	ZPSO
Chambre 2	R+2	Enduit / Peinture	Peinture non séparable + carton non séparable + enduit plâtreux blanc	85LAA0203P007	Mur B	BON ETAT	Amiante non détecté	ZPSO
Chambre 2	R+2	Enduit / Peinture	Peinture non séparable + carton non séparable + enduit plâtreux blanc	85LAA0203P007	Mur C	BON ETAT	Amiante non détecté	ZPSO
Séjour	R+2	Enduit / Peinture	Peinture non séparable + carton non séparable + enduit plâtreux blanc	85LAA0203P007	Mur C	BON ETAT	Amiante non détecté	ZPSO
Séjour	R+2	Enduit / Peinture	Peinture non séparable + carton non séparable + enduit plâtreux blanc	85LAA0203P007	Mur D	BON ETAT	Amiante non détecté	ZPSO
Séjour	R+2	Enduit / Calicot	Peinture non séparable + papier non séparable + enduit plâtreux blanc	85LAA0203P008	Mur F	BON ETAT	Amiante non détecté	RESULTAT ANALYSE
Chambre 1	R+2	Enduit / Calicot	Peinture non séparable + papier non séparable + enduit plâtreux blanc	85LAA0203P008	Mur C	BON ETAT	Amiante non détecté	ZPSO
Chambre 1	R+2	Enduit / Calicot	Peinture non séparable + papier non séparable + enduit plâtreux blanc	85LAA0203P008	Mur D	BON ETAT	Amiante non détecté	ZPSO

PIECE	ETAGE	ELEMENTS	DESRIPTIF LABORATOIRE	Echantillon	REPERAGE	ETAT	RESULTAT	METHODE
Chambre 2	R+2	Enduit / Calicot	Peinture non séparable + papier non séparable + enduit plâtreux blanc	85LAA0203P008	Mur A	BON ETAT	Amiante non détecté	ZPSO
Chambre 2	R+2	Enduit / Calicot	Peinture non séparable + papier non séparable + enduit plâtreux blanc	85LAA0203P008	Mur D	BON ETAT	Amiante non détecté	ZPSO
Entrée	R+2	Enduit / Calicot	Peinture non séparable + papier non séparable + enduit plâtreux blanc	85LAA0203P008	Mur A	BON ETAT	Amiante non détecté	ZPSO
Entrée	R+2	Enduit / Calicot	Peinture non séparable + papier non séparable + enduit plâtreux blanc	85LAA0203P008	Mur B	BON ETAT	Amiante non détecté	ZPSO
Entrée	R+2	Enduit / Calicot	Peinture non séparable + papier non séparable + enduit plâtreux blanc	85LAA0203P008	Mur C	BON ETAT	Amiante non détecté	ZPSO
Entrée	R+2	Enduit / Calicot	Peinture non séparable + papier non séparable + enduit plâtreux blanc	85LAA0203P008	Mur D	BON ETAT	Amiante non détecté	ZPSO
Entrée	R+2	Enduit / Calicot	Peinture non séparable + papier non séparable + enduit plâtreux blanc	85LAA0203P008	Mur E	BON ETAT	Amiante non détecté	ZPSO
Placard 2	R+2	Enduit / Calicot	Peinture non séparable + papier non séparable + enduit plâtreux blanc	85LAA0203P008	Mur A	BON ETAT	Amiante non détecté	ZPSO

PIECE	ETAGE	ELEMENTS	DESRIPTIF LABORATOIRE	Echantillon	REPERAGE	ETAT	RESULTAT	METHODE
Placard 2	R+2	Enduit / Calicot	Peinture non séparable + papier non séparable + enduit plâtreux blanc	85LAA0203P008	Mur B	BON ETAT	Amiante non détecté	ZPSO
Placard 2	R+2	Enduit / Calicot	Peinture non séparable + papier non séparable + enduit plâtreux blanc	85LAA0203P008	Mur C	BON ETAT	Amiante non détecté	ZPSO
Placard 2	R+2	Enduit / Calicot	Peinture non séparable + papier non séparable + enduit plâtreux blanc	85LAA0203P008	Mur D	BON ETAT	Amiante non détecté	ZPSO
Séjour	R+2	Enduit / Calicot	Peinture non séparable + papier non séparable + enduit plâtreux blanc	85LAA0203P008	Mur B	BON ETAT	Amiante non détecté	ZPSO
Séjour	R+2	Enduit / Calicot	Peinture non séparable + papier non séparable + enduit plâtreux blanc	85LAA0203P008	Mur F	BON ETAT	Amiante non détecté	ZPSO
Séjour	R+2	Enduit / Calicot	Peinture non séparable + papier non séparable + enduit plâtreux blanc	85LAA0203P008	Mur G	BON ETAT	Amiante non détecté	ZPSO
Séjour	R+2	Enduit / Calicot	Peinture non séparable + papier non séparable + enduit plâtreux blanc	85LAA0203P008	Mur H	BON ETAT	Amiante non détecté	ZPSO
Séjour	R+2	Enduit / Calicot	Peinture non séparable + papier non séparable + enduit plâtreux blanc	85LAA0203P008	Mur I	BON ETAT	Amiante non détecté	ZPSO



PIECE	ETAGE	ELEMENTS	DESCRIPTIF LABORATOIRE	Echantillon	REPERAGE	ETAT	RESULTAT	METHODE
Séjour	R+2	Enduit / Calicot	Peinture non séparable + papier non séparable + enduit plâtreux blanc	85LAA0203P008	Mur J	BON ETAT	Amiante non détecté	ZPSO
Séjour	R+2	Enduit / Calicot	Peinture non séparable + papier non séparable + enduit plâtreux blanc	85LAA0203P008	Mur K	BON ETAT	Amiante non détecté	ZPSO
Séjour	R+2	Enduit / Calicot	Peinture non séparable + papier non séparable + enduit plâtreux blanc	85LAA0203P008	Mur L	BON ETAT	Amiante non détecté	ZPSO
Séjour	R+2	Enduit / Calicot	Peinture non séparable + papier non séparable + enduit plâtreux blanc	85LAA0203P008	Mur M	BON ETAT	Amiante non détecté	ZPSO
Salle d'eau	R+2	Colle faïence	Carrelage	85LAA0203P009	Mur B	BON ETAT	Fr1:Amiante non détecté	RESULTAT ANALYSE
Salle d'eau	R+2	Colle faïence	Colle beige en faible quantité	85LAA0203P009	Mur B	BON ETAT	Fr2:Amiante non détecté	RESULTAT ANALYSE
Salle d'eau	R+2	Colle faïence	Carrelage	85LAA0203P009	Mur C	BON ETAT	Fr1:Amiante non détecté	ZPSO
Salle d'eau	R+2	Colle faïence	Colle beige en faible quantité	85LAA0203P009	Mur C	BON ETAT	Fr2:Amiante non détecté	ZPSO
Cuisine	R+2	Colle	Revêtement souple marron	85LAA0203P010	Sol	BON ETAT	Fr1:Amiante non détecté	RESULTAT ANALYSE
Cuisine	R+2	Colle	Colle polymère jaune non séparable + ragréage gris + matériau blanc non séparable	85LAA0203P010	Sol	BON ETAT	Fr2:Amiante non détecté	RESULTAT ANALYSE
WC	R+2	Colle	Revêtement souple marron	85LAA0203P010	Sol	BON ETAT	Fr1:Amiante non détecté	ZPSO
WC	R+2	Colle	Colle polymère jaune non séparable + ragréage gris + matériau blanc non séparable	85LAA0203P010	Sol	BON ETAT	Fr2:Amiante non détecté	ZPSO

PIECE	ETAGE	ELEMENTS	DESCRIPTIF LABORATOIRE	Echantillon	REPERAGE	ETAT	RESULTAT	METHODE
Cuisine	R+2	Enduit / Peinture	Enduit plâtreux beige avec poussières non séparable + peintures multiples	85LAA0203P011	Plafonds	BON ETAT	Amiante non détecté	RESULTAT ANALYSE
Cuisine	R+2	Enduit / Peinture	Revêtement souple marron	85LAA0203P011	Plafonds	BON ETAT	Fr1:Amiante non détecté	RESULTAT ANALYSE
Cuisine	R+2	Enduit / Peinture	Colle polymère jaune + matériau gris en faible quantité non séparable	85LAA0203P011	Plafonds	BON ETAT	Fr2:Amiante non détecté	RESULTAT ANALYSE
Séjour	R+2	Colle	Enduit plâtreux beige avec poussières non séparable + peintures multiples	85LAA0203P011	Sol	BON ETAT	Amiante non détecté	RESULTAT ANALYSE
Séjour	R+2	Colle	Revêtement souple marron	85LAA0203P011	Sol	BON ETAT	Fr1:Amiante non détecté	RESULTAT ANALYSE
Séjour	R+2	Colle	Colle polymère jaune + matériau gris en faible quantité non séparable	85LAA0203P011	Sol	BON ETAT	Fr2:Amiante non détecté	RESULTAT ANALYSE
Chambre 1	R+2	Colle	Enduit plâtreux beige avec poussières non séparable + peintures multiples	85LAA0203P011	Sol	BON ETAT	Amiante non détecté	ZPSO
Chambre 1	R+2	Colle	Revêtement souple marron	85LAA0203P011	Sol	BON ETAT	Fr1:Amiante non détecté	ZPSO
Chambre 1	R+2	Colle	Colle polymère jaune + matériau gris en faible quantité non séparable	85LAA0203P011	Sol	BON ETAT	Fr2:Amiante non détecté	ZPSO
Chambre 2	R+2	Colle	Enduit plâtreux beige avec poussières non séparable + peintures multiples	85LAA0203P011	Sol	BON ETAT	Amiante non détecté	ZPSO
Chambre 2	R+2	Colle	Revêtement souple marron	85LAA0203P011	Sol	BON ETAT	Fr1:Amiante non détecté	ZPSO

PIECE	ETAGE	ELEMENTS	DESCRIPTIF LABORATOIRE	Echantillon	REPERAGE	ETAT	RESULTAT	METHODE
Chambre 2	R+2	Colle	Colle polymère jaune + matériau gris en faible quantité non séparable	85LAA0203P011	Sol	BON ETAT	Fr2:Amiante non détecté	ZPSO
Entrée	R+2	Colle	Enduit plâtreux beige avec poussières non séparable + peintures multiples	85LAA0203P011	Sol	BON ETAT	Amiante non détecté	ZPSO
Entrée	R+2	Colle	Revêtement souple marron	85LAA0203P011	Sol	BON ETAT	Fr1:Amiante non détecté	ZPSO
Entrée	R+2	Colle	Colle polymère jaune + matériau gris en faible quantité non séparable	85LAA0203P011	Sol	BON ETAT	Fr2:Amiante non détecté	ZPSO

JP : Jugement Personnel, ZPSO : Zone présentant des similitudes d'Ouvrage

## ANNEXE 1 – PHOTOS DES ELEMENTS AMIANTES ET/OU NON AMIANTES

PRELEVEMENT : 85LAA0203P001			
NOM DU CLIENT	NUMERO DU DOSSIER		PIECE OU LOCAL
OPH77	85LAA0203 25/09/2019		Cuisine (R+2)
ELEMENT	DESCRIPTIF DU LABORATOIRE	DATE DE PRELEVEMENT	NOM DE L'OPERATEUR
Enduit / Calicot	Peintures multiples non séparable + enduit plâtreux beige	25/09/2019	HOZE Lionel
LOCALISATION		RESULTAT	
Mur B		Amiante non détecté	

### EMPLACEMENT



PRELEVEMENT : 85LAA0203P002			
NOM DU CLIENT	NUMERO DU DOSSIER		PIECE OU LOCAL
OPH77	85LAA0203 25/09/2019		WC (R+2)
ELEMENT	DESCRIPTIF DU LABORATOIRE	DATE DE PRELEVEMENT	NOM DE L'OPERATEUR
Enduit / Peinture	Peintures multiples non séparable + enduit beige non séparable + matériau gris	25/09/2019	HOZE Lionel
LOCALISATION		RESULTAT	
Mur A		Amiante détecté (Chrysotile)	

### EMPLACEMENT

**PHOTO NON DISPONIBLE**

PRELEVEMENT : 85LAA0203P004			
NOM DU CLIENT	NUMERO DU DOSSIER	PIECE OU LOCAL	
OPH77	85LAA0203 25/09/2019	Cuisine (R+2)	
ELEMENT	DESCRIPTIF DU LABORATOIRE	DATE DE PRELEVEMENT	NOM DE L'OPERATEUR
Enduit / Peinture	Peintures multiples non séparable + matériau beige non séparable + carton non séparable + enduit plâtreux blanc	25/09/2019	HOZE Lionel
LOCALISATION		RESULTAT	
Mur A		Amiante non détecté	
EMPLACEMENT			

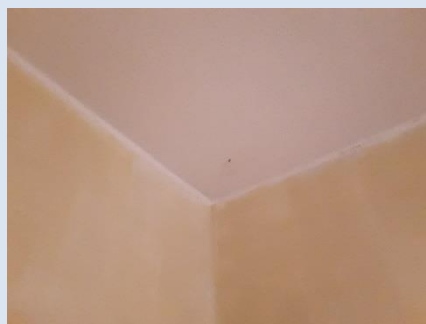


PRELEVEMENT : 85LAA0203P005			
NOM DU CLIENT	NUMERO DU DOSSIER	PIECE OU LOCAL	
OPH77	85LAA0203 25/09/2019	Chambre 1 (R+2)	
ELEMENT	DESCRIPTIF DU LABORATOIRE	DATE DE PRELEVEMENT	NOM DE L'OPERATEUR
Enduit / Peinture	Peinture non séparable + enduit beige	25/09/2019	HOZE Lionel
LOCALISATION		RESULTAT	
Mur A		Amiante détecté (Chrysotile)	
EMPLACEMENT			



PRELEVEMENT : 85LAA0203P006			
NOM DU CLIENT	NUMERO DU DOSSIER	PIECE OU LOCAL	
OPH77	85LAA0203 25/09/2019	Chambre 1 (R+2)	
ELEMENT	DESCRIPTIF DU LABORATOIRE	DATE DE PRELEVEMENT	NOM DE L'OPERATEUR
Enduit / Peinture	Peinture non séparable + enduit beige	25/09/2019	HOZE Lionel
LOCALISATION		RESULTAT	
Plafond		Amiante détecté (Chrysotile)	

**EMPLACEMENT**



PRELEVEMENT : 85LAA0203P007			
NOM DU CLIENT	NUMERO DU DOSSIER	PIECE OU LOCAL	
OPH77	85LAA0203 25/09/2019	Balcon (R+2)	
ELEMENT	DESCRIPTIF DU LABORATOIRE	DATE DE PRELEVEMENT	NOM DE L'OPERATEUR
Enduit / Peinture	Peinture non séparable + carton non séparable + enduit plâtreux blanc	25/09/2019	HOZE Lionel
LOCALISATION		RESULTAT	
Mur E		Amiante non détecté	

**EMPLACEMENT**



PRELEVEMENT : 85LAA0203P008			
NOM DU CLIENT	NUMERO DU DOSSIER	PIECE OU LOCAL	
OPH77	85LAA0203 25/09/2019	Séjour (R+2)	
ELEMENT	DESCRIPTIF DU LABORATOIRE	DATE DE PRELEVEMENT	NOM DE L'OPERATEUR
Enduit / Calicot	Peinture non séparable + papier non séparable + enduit plâtreux blanc	25/09/2019	HOZE Lionel
LOCALISATION		RESULTAT	
Mur F		Amiante non détecté	

**EMPLACEMENT**



PRELEVEMENT : 85LAA0203P009			
NOM DU CLIENT	NUMERO DU DOSSIER	PIECE OU LOCAL	
OPH77	85LAA0203 25/09/2019	Salle d'eau (R+2)	
ELEMENT	DESCRIPTIF DU LABORATOIRE	DATE DE PRELEVEMENT	NOM DE L'OPERATEUR
Colle faïence	Carrelage	25/09/2019	HOZE Lionel
LOCALISATION		RESULTAT	
Mur B		Fr1:Amiante non détecté	

**EMPLACEMENT**



PRELEVEMENT : 85LAA0203P009			
NOM DU CLIENT	NUMERO DU DOSSIER		PIECE OU LOCAL
OPH77	85LAA0203 25/09/2019		Salle d'eau (R+2)
ELEMENT	DESCRIPTIF DU LABORATOIRE	DATE DE PRELEVEMENT	NOM DE L'OPERATEUR
Colle faïence	Colle beige en faible quantité	25/09/2019	HOZE Lionel
LOCALISATION		RESULTAT	
Mur B		Fr2:Amiante non détecté	

**EMPLACEMENT**



PRELEVEMENT : 85LAA0203P010			
NOM DU CLIENT	NUMERO DU DOSSIER		PIECE OU LOCAL
OPH77	85LAA0203 25/09/2019		Cuisine (R+2)
ELEMENT	DESCRIPTIF DU LABORATOIRE	DATE DE PRELEVEMENT	NOM DE L'OPERATEUR
Colle	Revêtement souple marron	25/09/2019	HOZE Lionel
LOCALISATION		RESULTAT	
Sol		Fr1:Amiante non détecté	

**EMPLACEMENT**





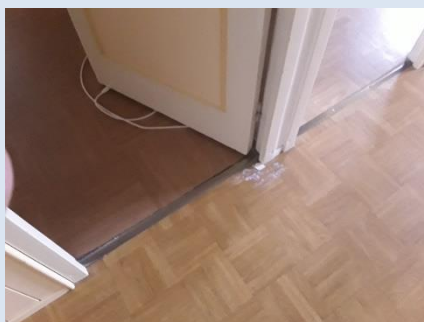
PRELEVEMENT : 85LAA0203P010			
NOM DU CLIENT	NUMERO DU DOSSIER	PIECE OU LOCAL	
OPH77	85LAA0203 25/09/2019	Cuisine (R+2)	
ELEMENT	DESCRIPTIF DU LABORATOIRE	DATE DE PRELEVEMENT	NOM DE L'OPERATEUR
Colle	Colle polymère jaune non séparable + ragréage gris + matériau blanc non séparable	25/09/2019	HOZE Lionel
LOCALISATION		RESULTAT	
Sol		Fr2:Amiante non détecté	

**EMPLACEMENT**



PRELEVEMENT : 85LAA0203P011			
NOM DU CLIENT	NUMERO DU DOSSIER	PIECE OU LOCAL	
OPH77	85LAA0203 25/09/2019	Séjour (R+2)	
ELEMENT	DESCRIPTIF DU LABORATOIRE	DATE DE PRELEVEMENT	NOM DE L'OPERATEUR
Colle	Enduit plâtreux beige avec poussières non séparable + peintures multiples	25/09/2019	HOZE Lionel
LOCALISATION		RESULTAT	
Sol		Amiante non détecté	

**EMPLACEMENT**



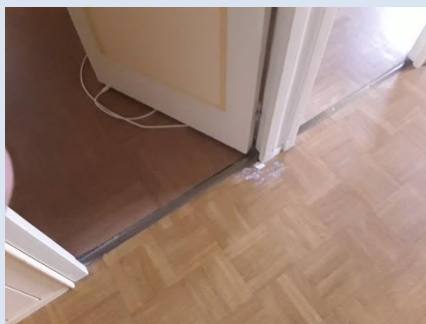
PRELEVEMENT : 85LAA0203P011			
NOM DU CLIENT	NUMERO DU DOSSIER		PIECE OU LOCAL
OPH77	85LAA0203 25/09/2019		Séjour (R+2)
ELEMENT	DESCRIPTIF DU LABORATOIRE	DATE DE PRELEVEMENT	NOM DE L'OPERATEUR
Colle	Revêtement souple marron	25/09/2019	HOZE Lionel
LOCALISATION		RESULTAT	
Sol		Fr1:Amiante non détecté	

**EMPLACEMENT**




PRELEVEMENT : 85LAA0203P011			
NOM DU CLIENT	NUMERO DU DOSSIER		PIECE OU LOCAL
OPH77	85LAA0203 25/09/2019		Séjour (R+2)
ELEMENT	DESCRIPTIF DU LABORATOIRE	DATE DE PRELEVEMENT	NOM DE L'OPERATEUR
Colle	Colle polymère jaune + matériau gris en faible quantité non séparable	25/09/2019	HOZE Lionel
LOCALISATION		RESULTAT	
Sol		Fr2:Amiante non détecté	

**EMPLACEMENT**




# ANNEXE 3 – PROCES VERBAUX D'ANALYSES



Parc Edonia - Bât. R - Rue de la Terre Adèle - CS n° 66862  
35768 SAINT-GREGOIRE CEDEX  
Tel : 02.99.35.41.41  
Fax : 02.99.35.41.42  
www.itga.fr

Accréditation n° I-5967



Liste des sites et portées disponibles sur [www.cofrac.fr](http://www.cofrac.fr)

L'accréditation du COFRAC atteste de la compétence des laboratoires pour les seuls essais couverts par l'accréditation qui sont identifiés par le symbole :

## RAPPORT SYNTHÉTIQUE D'ANALYSE NUMÉRO IT0719-87203 EN DATE DU 18/10/2019 RECHERCHE ET IDENTIFICATION D'AMIANTE SUR PRELEVEMENT(S) DE MATERIAU(X)

Ce rapport ne concerne que les échantillons soumis à l'analyse tels qu'ils ont été reçus au laboratoire.  
Les informations fournies par le client sont simplement retranscrites et identifiées comme telles.

Client : SOCOTEC DIAGNOSTIC - AGENCE POISSY 33 bis boulevard Gambetta 3ème étage 78300 POISSY	Réf. Commande ITGA : IT0719-87203 Réf. Commande Client : 85LAA0203--01
--	---

Prélèvement(s) : Reçu au laboratoire le : 30/09/2019

Préparation(s) : Effectuée de façon à être représentative de l'échantillon

- ou
- Pour une analyse au Microscope Optique à Lumière Polarisée (MOLP) : Prélèvement et montage adapté sur lame de microscopie
  - Pour une analyse au Microscope Electronique à Transmission Analytique (META) en fonction de la nature de la prise d'essai :
    - (1) - Broyage en milieu aqueux et récupération des particules sur grilles de microscopie (méthode interne : IT085)
    - (2) - Attaque chimique, broyage et récupération des particules sur grilles de microscopie (méthode interne : IT286)

Technique(s) : - Microscopie Optique à Lumière Polarisée (guide HSG 248 - Appendice 2) : Morphologie et critères optiques

Analytique(s) : La détection de fibres d'amiante optiquement observables est garantie si la teneur est supérieure ou égale à 0,1 % en masse.

- ou
- Microscopie Electronique à Transmission Analytique (parties pertinentes de la norme NF X43-050) : Morphologie, EDX et diffraction électronique

La détection de fibres d'amiante est garantie si la teneur est supérieure ou égale à 0,1 % en masse.

Résultat(s) :

Fraction analysée	Technique analytique (Méthode de préparation)	Nombre de préparations	Date d'analyse	Résultat / Variété d'amiante
Réf dossier client : 85LAA0203--01 - 1 ALLEE GEORGES BRAQUE 77420 CHAMPS SUR MARNE	Réf échantillon ITGA : IT071910-31931			
Réf échantillon client : 85LAA0203P001 / LOGEMENTS COLLECTIFS - - - / Cuisine Mur B Enduit Calcolat	Description ITGA : Peintures multiples / Enduit plâtreux beige			
Peintures multiples non séparable + enduit plâtreux beige	META (1)	1	18/10/2019	Amiante non détecté / -
Réf dossier client : 85LAA0203--01 - 1 ALLEE GEORGES BRAQUE 77420 CHAMPS SUR MARNE	Réf échantillon ITGA : IT071910-31932			
Réf échantillon client : 85LAA0203P002 / LOGEMENTS COLLECTIFS - - - / WC Mur A Enduit Peinture	Description ITGA : Peintures multiples / Enduit beige / Matériau gris			
Peintures multiples non séparable + enduit beige non séparable + matériau gris	META (1)	1	18/10/2019	Présence de fibres d'amiante / Chrysotile
Réf dossier client : 85LAA0203--01 - 1 ALLEE GEORGES BRAQUE 77420 CHAMPS SUR MARNE	Réf échantillon ITGA : IT071910-31933			
Réf échantillon client : 85LAA0203P004 / LOGEMENTS COLLECTIFS - - - / Cuisine Mur A Enduit Peinture	Description ITGA : Peintures multiples / Matériau beige / Carton / Enduit plâtreux blanc			
Peintures multiples non séparable + matériau beige non séparable + carton non séparable + enduit plâtreux blanc	META (1)	2	18/10/2019	Amiante non détecté / -

La reproduction de ce rapport n'est autorisée que sous sa forme intégrale ; ce rapport ne doit pas être reproduit partiellement sans l'approbation du laboratoire.

Sauf demande particulière et écrite du client, les échantillons sont conservés pendant 6 mois et les rapports pendant 2 ans.

DTA 164-01 rev 07

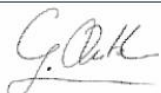
Page 1/2

**RAPPORT SYNTHÉTIQUE D'ANALYSE NUMÉRO IT0719-87203 EN DATE DU 18/10/2019**  
**RECHERCHE ET IDENTIFICATION D'AMIANTE SUR PRELEVEMENT(S) DE MATERIAU(X)**

Fraction analysée	Technique analytique (Méthode de préparation)	Nombre de préparations	Date d'analyse	Résultat / Variété d'amiante
Réf dossier client : 85LAA0203--01 - 1 ALLEE GEORGES BRAQUE 77420 CHAMPS SUR MARNE				Réf échantillon ITGA : IT071910-31934
Réf échantillon client : 85LAA0203P005 / LOGEMENTS COLLECTIFS - - - / Chambre I Mur A Enduit Peinture				Description ITGA : Peinture / Enduit beige
* Peinture non séparable + enduit beige	META (1)	1	18/10/2019	Présence de fibres d'amiante / Chrysotile
Réf dossier client : 85LAA0203--01 - 1 ALLEE GEORGES BRAQUE 77420 CHAMPS SUR MARNE				Réf échantillon ITGA : IT071910-31935
Réf échantillon client : 85LAA0203P006 / LOGEMENTS COLLECTIFS - - - / Chambre I Plafond Enduit Peinture				Description ITGA : Peinture / Enduit beige
* Peinture non séparable + enduit beige	META (1)	1	18/10/2019	Présence de fibres d'amiante / Chrysotile
Réf dossier client : 85LAA0203--01 - 1 ALLEE GEORGES BRAQUE 77420 CHAMPS SUR MARNE				Réf échantillon ITGA : IT071910-31936
Réf échantillon client : 85LAA0203P007 / LOGEMENTS COLLECTIFS - - - / Balcon Mur E Enduit Peinture				Description ITGA : Peinture / Carton / Enduit plâtreux blanc
* Peinture non séparable + carton non séparable + enduit plâtreux blanc	META (1)	3	18/10/2019	Amiante non détecté / -
Réf dossier client : 85LAA0203--01 - 1 ALLEE GEORGES BRAQUE 77420 CHAMPS SUR MARNE				Réf échantillon ITGA : IT071910-31937
Réf échantillon client : 85LAA0203P008 / LOGEMENTS COLLECTIFS - - - / Séjour Mur F Enduit Calicot				Description ITGA : Peinture / Papier / Enduit plâtreux blanc
* Peinture non séparable + papier non séparable + enduit plâtreux blanc	META (1)	1	18/10/2019	Amiante non détecté / -
Réf dossier client : 85LAA0203--01 - 1 ALLEE GEORGES BRAQUE 77420 CHAMPS SUR MARNE				Réf échantillon ITGA : IT071910-31938
Réf échantillon client : 85LAA0203P009 / LOGEMENTS COLLECTIFS - - - / Salle d'eau Mur B Colle faïence				Description ITGA : Carrelage / Colle beige en faible quantité (i)
* Carrelage	META (1)	1	18/10/2019	Amiante non détecté / -
* Colle beige en faible quantité	META (1)	1	18/10/2019	Amiante non détecté / -
Réf dossier client : 85LAA0203--01 - 1 ALLEE GEORGES BRAQUE 77420 CHAMPS SUR MARNE				Réf échantillon ITGA : IT071910-31939
Réf échantillon client : 85LAA0203P010 / LOGEMENTS COLLECTIFS - - - / Cuisine Sol Colle				Description ITGA : Revêtement souple marron / Colle polymère jaune / Ragrage gris / Matériau blanc
* Revêtement souple marron	META (1)	1	18/10/2019	Amiante non détecté / -
* Colle polymère jaune non séparable + ragrage gris + matériau blanc non séparable	META (1)	1	18/10/2019	Amiante non détecté / -
Réf dossier client : 85LAA0203--01 - 1 ALLEE GEORGES BRAQUE 77420 CHAMPS SUR MARNE				Réf échantillon ITGA : IT071910-31940
Réf échantillon client : 85LAA0203P011 / LOGEMENTS COLLECTIFS - - - / Séjour Sol Colle				Description ITGA : Revêtement souple marron / Colle polymère jaune / Matériau gris en faible quantité
* Revêtement souple marron	META (1)	1	18/10/2019	Amiante non détecté / -
* Colle polymère jaune + matériau gris en faible quantité non séparable	META (1)	1	18/10/2019	Amiante non détecté / -

(i) La totalité de la matière constituant cette couche a été utilisée pour l'analyse.

Validé par : Giovanni ANTOLA SILVA - Analyste



La reproduction de ce rapport n'est autorisée que sous sa forme intégrale ; ce rapport ne doit pas être reproduit partiellement sans l'approbation du laboratoire.

Sauf demande particulière et écrite du client, les échantillons sont conservés pendant 6 mois et les rapports pendant 2 ans.

DTA 164-01 rev 07

Page 2/2



Parc Edonia - Bât. R - Rue de la Terre Adèle - CS n° 66862  
 35768 SAINT-GREGOIRE CEDEX  
 Tel : 02.99.35.41.41  
 Fax : 02.99.35.41.42  
 www.itga.fr

Accréditation n° I-5967



Liste des sites et portées disponibles sur [www.cofrac.fr](http://www.cofrac.fr)

L'accréditation du COFRAC atteste de la compétence des laboratoires pour les seuls essais couverts par l'accréditation qui sont identifiés par le symbole :

**RAPPORT SYNTHÉTIQUE D'ANALYSE NUMÉRO IT0719-92945 EN DATE DU 18/10/2019**  
**RECHERCHE ET IDENTIFICATION D'AMIANTE SUR PRELEVEMENT(S) DE MATERIAU(X)**

*Ce rapport ne concerne que les échantillons soumis à l'analyse tels qu'ils ont été reçus au laboratoire.  
 Les informations fournies par le client sont simplement retranscrites et identifiées comme telles.*

Client : SOCOTEC DIAGNOSTIC - AGENCE POISSY 33 bis boulevard Gambetta 3ème étage 78300 POISSY	Réf. Commande ITGA : IT0719-92945 Réf. Commande Client : 85LAA0203--02
--	---

Prélèvement(s) : Reçu au laboratoire le : 15/10/2019

Préparation(s) : Effectuée de façon à être représentative de l'échantillon

- ou
- Pour une analyse au Microscope Optique à Lumière Polarisée (MOLP): Prélèvement et montage adapté sur lame de microscopie
  - Pour une analyse au Microscope Electronique à Transmission Analytique (META) en fonction de la nature de la prise d'essai:
  - (1)- Broyage en milieu aqueux et récupération des particules sur grilles de microscopie (méthode interne : IT085)
  - (2)- Attaque chimique, broyage et récupération des particules sur grilles de microscopie (méthode interne : IT286)

Technique(s) : - Microscopie Optique à Lumière Polarisée (guide HSG 248 - Appendice 2): Morphologie et critères optiques

Analytiques(s) : La détection de fibres d'amiante optiquement observables est garantie si la teneur est supérieure ou égale à 0,1 % en masse.  
 ou - Microscopie Electronique à Transmission Analytique (parties pertinentes de la norme NF X 43-050): Morphologie, EDX et diffraction électronique  
 La détection de fibres d'amiante est garantie si la teneur est supérieure ou égale à 0,1 % en masse.

Résultat(s) :

Fraction analysée	Technique analytique (Méthode de préparation)	Nombre de préparations	Date d'analyse	Résultat / Variété d'amiante
Réf dossier client : 85LAA0203--02 - 1 ALLEE GEORGES BRAQUE 77420 CHAMPS SUR MARNE				Réf échantillon ITGA : IT071910-31957
Réf échantillon client : 85LAA0203P011 / LOGEMENTS COLLECTIFS - - - / Cuisine Plafonds Enduit Peinture				Description ITGA : Enduit plâtreux beige avec poussières / Peintures multiples
* Enduit plâtreux beige avec poussières non séparable + peintures multiples	META (1)	1	18/10/2019	Amiante non détecté / -



Validé par : Morgane GAILLARD - Analyste

La reproduction de ce rapport n'est autorisée que sous sa forme intégrale ; ce rapport ne doit pas être reproduit partiellement sans l'approbation du laboratoire.

Sanf demande particulière et écrite du client, les échantillons sont conservés pendant 6 mois et les rapports pendant 2 ans.

DTA 164-01 rev 07

Page 1/1

# ATTESTATION(S)



## Votre attestation Responsabilité Civile

AXA France IARD dont le siège social se situe 313, Terrasses de l'Arche 92727 Nanterre Cedex atteste que :  
**SOCOTEC DIAGNOSTIC, 1 rue des Dardanelles 75017 Paris**

Est titulaire du contrat d'assurance n° 10158549604 ayant pris effet le 01/03/2018. Ce contrat garantit les conséquences pécuniaires de la Responsabilité civile pouvant lui incomber du fait de l'exercice des activités de **DIAGNOSTICS TECHNIQUES IMMOBILIERS** suivantes :

<p><b>AMIANTE :</b>            ETAT MENTIONNANT LA PRESENCE OU L'ABSENCE DE MATERIAUX CONTENANT DE L'AMIANTE            DIAGNOSTIC TECHNIQUE AMIANTE            DIAGNOSTIC AMIANTE PARTIES PRIVATIVES            CONTROLE PERIODIQUE ( AMIANTE )            CONTROLE VISUEL APRES TRAVAUX ( PLOMB - AMIANTE )            REPERAGE AMIANTE AVANT/ APRES TRAVAUX ET DEMOLITION            REPERAGE AMIANTE ET D'HAP SUR SURFACE BITUMEE ET ENROBES</p> <p><b>PLOMB :</b>            DIAGNOSTIC PLOMB DANS L'EAU            CONSTAT DES RISQUES D'EXPOSITION AU PLOMB ( CREP )            DIAGNOSTIC DE RISQUE D'INTOXICATION AU PLOMB DANS LES PEINTURES ( DRIPP )            RECHERCHE DE PLOMB AVANT TRAVAUX / DEMOLITION</p> <p><b>ETAT PARASITAIRE :</b>            ETAT RELATIF A LA PRESENCE DE TERMITES            ETAT PARASITAIRE ( MERULES, VRILLETES, LYCTUS )            INFORMATION SUR LA PRESENCE DE RISQUE DE MERULE ( LOI ALUR )</p> <p><b>MESURES :</b>            MESURAGE LOI CARREZ ET LOI BOUTIN            CALCULS DES MILLIEMES -TANTIEMES DE COPROPRIETE ET REALISATION DE PLANS ASSOCIES SELON LES TEXTES SUIVANTS : LOI 65-557 DU 10 JUILLET 1965, DECRET 67-223 DU 17 MARS 1967, DECRET 2004- 479 du 27 mai 2004 ET SUIVANTS FIXANT LE STATUT DE LA COPROPRIETE DES IMMEUBLES BATIS.</p> <p><b>AUTRES :</b>            ETAT DE L'INSTALLATION INTERIEURE DE GAZ            ETAT DES RISQUES NATURELS, MINIERES ET TECHNOLOGIQUES ( ENRNMT )            DIAGNOSTIC DE PERFORMANCE ENERGETIQUE            DPE INDIVIDUEL POUR MAISONS INDIVIDUELLES, APPARTEMENTS ET LOTS TERTIAIRES AFFECTES A DES IMMEUBLES A USAGE PRINCIPAL D'HABITATION, AINSI QUE LES ATTESTATIONS DE PRISE EN COMPTE DE LA REGLEMENTATION THERMIQUE.</p>	<p><b>ETAT DE L'INSTALLATION INTERIEURE D'ELECTRICITE.</b>            ETUDE REGLEMENTATION THERMIQUE 2005 ET 2012.            DOCUMENT ETABLI A L'ISSUE DU CONTROLE DES INSTALLATIONS D'ASSAINISSEMENT NON COLLECTIF            DIAGNOSTIC ASSAINISSEMENT AUTONOME ET COLLECTIF            ETAT DES LIEUX LOCATIFS            DIAGNOSTIC DE SECURITE PISCINE            CERTIFICAT DE DECEANCE ET CERTIFICAT DE TRAVAUX DE REHABILITATION            DIAGNOSTIC POUR OBTENTION DE PRET A TAUX ZERO            INFILTROMETRIE-MESURES DE PERMEABILITE DU BATIMENT ET DES RESEAUX AERAIQUES            THERMOGRAPHIE INFRAROUGE            DIAGNOSTIC RADON : DANS TOUS TYPES DE BATIMENTS.            DIAGNOSTIC DANS LE CADRE DE LA LOI SRU AVANT MISE EN COPROPRIETE            DIAGNOSTIC DECHETS DE CHANTIER – ARTICLES R 111-43 A R 111-49 DU CODE DE LA CONSTRUCTION ET DE L'HABITATION            DOCUMENT UNIQUE D'EVALUATION DES RISQUES COPROPRIETE - Articles L 230-2, III, R 230-1 DU CODE DU TRAVAIL            DIAGNOSTIC TECHNIQUE GLOBAL (DTG) POUR LES COPROPRIETES- LOI N° 2014-366 POUR L'ACCES AU LOGEMENT ET UN URBANISME RENOVE « ALUR », A L'EXCLUSION DE MISSIONS RELEVANT D'UN PROFESSIONNEL DE LA VENTE OU DE LA LOCATION DE BIENS IMMOBILIERS.            DIAGNOSTIC ACCESSIBILITE HANDICAPES            EXPERTISE EN VALEUR VENALE ET LOCATIVE ( SOUS RESERVE D'OBTENTION DE FORMATION )            ETAT DESCRIPTIF DE DIVISION            CENTRE DE FORMATION            MESURES D'EMPOUSSIEREMENT AMIANTE AVEC STRATEGIE D'ECHANTILLONAGE            DIAGNOSTIC QUALITE DE L'AIR INTERIEUR            VERIFICATION PERIODIQUE ET INITIALE DES INSTALLATIONS ELECTRIQUES            VERIFICATION PERIODIQUE ET INITIALE DES INSTALLATIONS DE GAZ            VERIFICATION PERIODIQUE ET INITIALE DES ENGINS DE LEVAGE ET DE CHANTIER            DIAGNOSTIC SECURITE INCENDIE            CONTROLE DE SECURITE DES AIRES DE JEUX            RECHERCHE DE METAUX LOURDS SUR TOUS TYPES D'OUVRAGES ET DE BÂTIMENTS</p>
---	---

**La garantie Responsabilité civile professionnelle s'exerce à concurrence de 5.000.000 € par sinistre et par année d'assurance.**

La présente attestation est valable du 6 SEPTEMBRE 2019 au 31 DECEMBRE 2019 et ne peut engager l'assureur au-delà des limites et conditions du contrat auquel elle se réfère.

Ce contrat permet à l'assuré de satisfaire à l'obligation d'assurance de responsabilité civile professionnelle résultant des dispositions de l'article R271-2 du Code de la Construction et de l'Habitation (décret n° 2006-1114 du 5 septembre 2006 relatif aux diagnostics techniques immobiliers) pour l'établissement des documents visés à l'article L271-4 dudit Code.

L'assuré doit être titulaire d'une certification de compétence en cours de validité délivrée par un organisme accrédité dans le domaine de la construction ou employer des salariés ou être constituée de personnes physiques qui disposent de ladite certification de compétence en cours de validité pour l'établissement des documents visés aux articles L271-4 et L134-1 du code de la Construction et de l'Habitation.  
 A défaut la garantie n'est pas acquise.

Le présent document, établi par AXA, est valable jusqu'au 31 DECEMBRE 2019 sous réserve du paiement des cotisations. Il a pour objet d'attester l'existence d'un contrat. Il ne constitue toutefois pas une présomption d'application des garanties et ne peut engager AXA au-delà des clauses, conditions et limites du contrat auquel il se réfère. Les exceptions de garantie opposables au souscripteur le sont également aux bénéficiaires de l'indemnité (résiliation, nullité, règle proportionnelle, exclusions, déchéances, ...).

Toute adjonction autre que le cachet et la signature du représentant de la Société est réputée non écrite.

Fait à Le Bouscat, le 06/09/2019  
 Pour la compagnie

VD ASSOCIES  
 P.O. 81, Bd Pierre Pionnier  
 33110 LE BOUSCAT  
 RCS - 794 672 238 0045 - 03 50 02 20  
 TEL - 05 56 70 95 75

# CERTIFICAT DE COMPETENCES

## CERTIFICATION DE DIAGNOSTIQUEUR IMMOBILIER



Décerné à : **HOZE Lionel** sous le numéro : **C041-SE09-2017**

DOMAINE (S) CONCERNE (S)	VALIDITE
DIAGNOSTIC DE PERFORMANCE ENERGETIQUE (SANS MENTION)	<i>Du 21/12/2017 Au 21/12/2022</i>
DIAGNOSTIC DE L'ETAT DES INSTALLATIONS INTERIEURES DE GAZ	X
DIAGNOSTIC DE L'ETAT DES INSTALLATIONS ELECTRIQUES DES IMMEUBLES A USAGE D'HABITATION	X
DIAGNOSTIC CONSTAT DES RISQUES D'EXPOSITION AU PLOMB	<i>Du 07/11/2017 Au 06/11/2022</i>
DIAGNOSTIC DE REPERAGE DES MATERIAUX ET PRODUITES CONTENANT DE L'AMIANTE DANS LES IMMEUBLES BATIS (SANS MENTION)	<i>Du 07/11/2017 Au 06/11/2022</i>
DIAGNOSTIC ÉTAT DU BATIMENT RELATIF A LA PRESENCE DE TERMITES (METROPOLE)	<i>Du 07/11/2017 Au 06/11/2022</i>

Les compétences répondent aux exigences définies en vertu du code de la construction et de l'habitation (art. L.271-4 et suivants, R.271-1 et suivants ainsi que leurs arrêtés d'application\*) pour les diagnostics réglementaires. La preuve de conformité a été apportée par l'évaluation certification. Ce certificat est valable à condition que les résultats des divers audits de surveillance soient pleinement satisfaisants.

\* Arrêté du 21 novembre 2006 définissant les critères de certification des compétences des personnes physiques opérateurs des constats de risque d'exposition au plomb ou agréés pour réaliser des diagnostics plomb dans les immeubles d'habitation et les critères d'accréditation des organismes de certification modifié par l'arrêté du 7 décembre 2011 ; Arrêté du 25 juillet 2016 définissant les critères de certification des compétences des personnes physiques opérateurs de repérages d'évaluation périodique de l'état de conservation des matériaux et produits contenant de l'amiante, et d'examen visuel après travaux dans les immeubles bâtis et les critères d'accréditation des organismes de certification ; Arrêté du 30 octobre 2006 définissant les critères de certification des compétences des personnes physiques réalisant l'état relatif à la présence de termites dans le bâtiment et les critères d'accréditation des organismes de certification modifié par les arrêtés des 14 décembre 2009 et du 7 décembre 2011 ; Arrêté du 16 octobre 2006 définissant les critères de certification des compétences des personnes physiques réalisant le diagnostic de performance énergétique ou l'installation de prise en compte de la réglementation thermique et les critères d'accréditation des organismes de certification modifié par les arrêtés des 08 décembre 2009 et du 13 décembre 2011 ; Arrêté du 6 avril 2007 définissant les critères de certification des compétences des personnes physiques réalisant l'état de l'installation intérieure de gaz et les critères d'accréditation des organismes de certification modifié par les arrêtés des 15 décembre 2009 et 15 décembre 2011 ; Arrêté du 8 juillet 2008 définissant les critères de certification des compétences des personnes physiques réalisant l'état de l'installation intérieure d'électricité et les critères d'accréditation des organismes de certification modifié par les arrêtés des 10 décembre 2009 , 2 décembre 2011 et 10 Août 2015.

Délivré à Thionville, le 21/12/2017  
Pour Saint Honoré Audit  
LAROUCZ Soufian, Responsable Certification

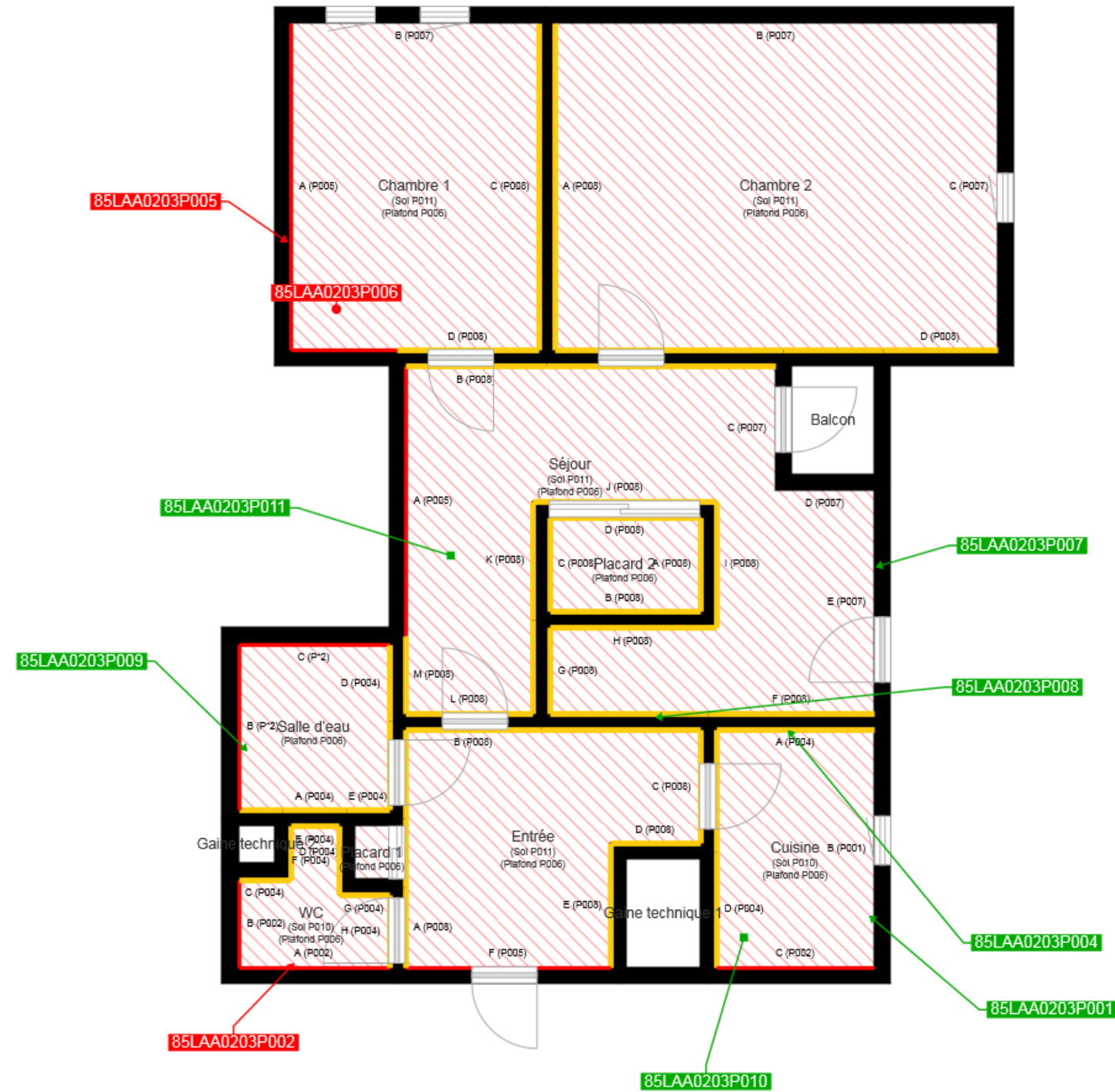


Saint Honoré Audit représenté par sa marque  
Qualit'Compétences est accrédité sous le numéro 4-0569  
Portée disponible sur [www.cofrac.fr](http://www.cofrac.fr)



SAINT HONORE AUDIT - 16, rue Villars- 57 100 THIONVILLE  
Tél : 05 81 10 04 61 - Fax : 03 82 83 38 07 - mail : [contact@qualit-competesens.fr](mailto:contact@qualit-competesens.fr)  
SARL au capital de 7500 Euros - RCS de Thionville TI 788 973 543 - N° de gestion 2015 B 12- Code NAF : 8559A

PLANCHE DE REPÉRAGE	Zone : R+2	Vue de dessus
Auteur : HOZE Lionel	Bien : 85LAA0203 - 3 1 ALLEE GEORGES BRAQUE 77420 CHAMPS SUR MARNE	Chaque support/équipement identifié a fait l'objet d'un sondage par le technicien





	Cloisons Plaques de plâtre
	Murs Bois
	Murs Brique
	Murs périphériques / Plaques de plâtre
	Murs carreaux de plâtre
	Murs Béton / Enduit
	Murs porteurs et/ou mur de refend / Plaques de plâtre
	Murs périphériques / Doublage (plaque de plâtre + isolant)
	Torchis
	Murs Amiantés
	Murs Brique / Enduit
	Murs Brique plâtrière
	Murs Pierre
	

	Murs amiantés
	Prélèvements de sol amianté
	Prélèvements de sol non amiantés
	Prélèvements de plafond amiantés
	Prélèvements de plafond non amiantés
	Prélèvements de mur amiantés
	Prélèvements de mur non amiantés
	Autres types de prélèvements amiantés
	Autres types de prélèvements non amiantés
	Sols amiantés
	Plafonds amiantés
	Sols et plafonds amiantés
	Conduits amiantés
	Conduits non amiantés